

LE RISQUE TEMPÊTE



Une tempête est un phénomène météorologique durant lequel des **vents forts à violents** se produisent sur une large zone géographique.

Ce phénomène peut avoir des **conséquences graves sur la population, les biens** (chutes d'objets divers : toitures, cheminées, grues, chapiteaux, etc., détérioration des lignes électriques et de communication, perturbation des réseaux de transport, etc.) **et l'environnement** (déforestation, perte d'infiltration des sols et augmentation du risque d'inondation...).

LES CONSIGNES DE SÉCURITÉ

AVANT

- ✓ **Rangez ou fixez** les objets susceptibles d'être emportés ou endommagés.
- ✓ **Prévoyez** des moyens d'éclairage de secours et faites une réserve d'eau potable.
- ✓ Si vous utilisez un dispositif d'assistance médicale alimenté par électricité, **prenez vos précautions** en contactant l'organisme qui en assure la gestion.
- ✓ **Vérifiez** le bon ancrage au sol des structures légères.
- ✓ **Fermez** les portes et les volets.
- ✓ **Rentrez chez vous.**

PENDANT

- ✓ **Restez chez vous.**
- ✓ **Limitez** tout déplacement inutile, réduisez votre vitesse en cas de déplacement impératif.
- ✓ **Signalez** votre départ et votre destination à vos proches.
- ✓ **N'intervenez pas** sur les toitures.
- ✓ **Ne vous promenez pas** en forêt ou sur le littoral.
- ✓ **Soyez vigilants** face aux chutes possibles d'objets divers.
- ✓ **Mettez-vous** à l'écoute de vos stations de radios locales.
- ✓ **Prenez contact** avec vos voisins et organisez-vous.

APRÈS

- ✓ **Ne rétablissez** les réseaux qu'après vérification technique.
- ✓ **Ne touchez** en aucun cas à des fils électriques tombés au sol.

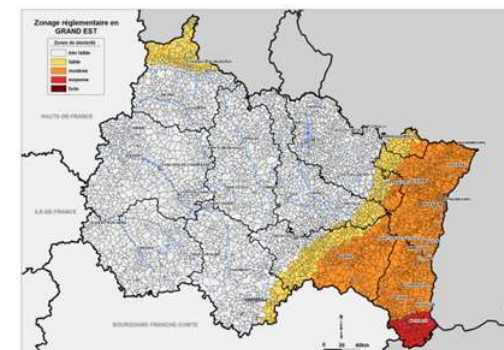


LE RISQUE SISMIQUE



Un séisme, ou tremblement de terre, est une **secousse du sol due aux mouvements des plaques tectoniques**.

Selon leur intensité et leur durée, les séismes peuvent causer des **dégâts importants et mettre en danger des vies** ainsi que générer des pertes économiques et des difficultés de communication. **La totalité du ban communal se situe en zone « modéré ».**



LES CONSIGNES DE SÉCURITÉ

AVANT

- **Repérez** les points de coupure du gaz, eau, électricité.
- **Fixez** les appareils et les meubles lourds afin qu'ils ne soient pas projetés ou renversés.
- **Étudiez** l'opportunité de réaliser un diagnostic de vulnérabilité de votre bâtiment et, le cas échéant, les mesures possibles de renforcement.
- **Adoptez** les bonnes pratiques numériques en situation d'urgence. RDV sur : www.gouvernement.fr//risques/medias-sociaux-urgence

PENDANT

- **Abritez-vous** loin des fenêtres pour éviter les bris de verre.
- **À l'extérieur, éloignez-vous** de ce qui peut s'effondrer.
- **À l'intérieur, abritez-vous** près d'un mur, une structure porteuse ou sous des meubles solides. Au rdc, à proximité de la sortie, sortez du bâtiment, éloignez-vous.
- **En voiture** : arrêtez-vous, mais jamais à proximité d'un pont, de bâtiments, d'arbres.
- **Ne sortez pas** avant la fin de la secousse. Attention, après une 1^{ère} secousse, méfiez-vous des répliques.

APRÈS

- Après la secousse, **coupez les réseaux, ne fumez pas.**
- **N'empruntez pas les ascenseurs.**
- **Sortez avec précaution** des bâtiments et restez éloignés de ce qui peut s'effondrer.
- **Ne fumez pas**, ne provoquez ni flamme, ni étincelle.
- **Évitez** de téléphoner pour ne pas encombrer les réseaux de communication.
- Dès que vous le pouvez, **rejoignez un point de rassemblement.**